

Janvier 2020

Résumé

Un millier de PC /
utilisateurs.

Une centaine de serveurs
sous surveillance
journalière.

Newsletter

Déjà 4 ans

Déjà 4 ans qu'ANTHEA est à votre service, merci de votre confiance.

Aujourd'hui, nous assurons la maintenance informatique quotidienne pour une centaine d'entreprises locales sous contrat, soit environ un millier d'ordinateurs et une centaine de serveurs, à cela s'ajoute nos prestations de conseils, audits et installations informatiques, ainsi que la vente de matériel et consommables.

Afin de m'aider dans ces tâches, Cyril MERIOT et Frédéric POUILLANGES interviennent sur la partie technique, Daniel SAINT MARTIN m'épaule sur la partie commerciale et prochainement Angélique MACHINAL nous rejoindra et se chargera de l'administratif.



Ma priorité, depuis la création d'ANTHEA, est de vous offrir le meilleur service possible, dans les meilleurs délais avec professionnalisme et sympathie.

Si cet objectif est atteint, je vous invite à nous laisser un avis en cliquant sur le bouton.



Fin du support Windows 7

Pour rappel, Windows 7 a été lancé par Microsoft en 2009, après 10 ans de bons et loyaux services, il n'y aura plus de mises à jour à partir de mi-janvier 2020.

Si votre PC est équipé de Windows 7, vous avez sûrement reçu des messages vous en informant.

Quels en seront les conséquences ?

Dans un futur très proche (3 à 6 mois), cela ne vous impactera que très peu, votre PC continuera à fonctionner comme actuellement.

Au-delà, le risque en termes de sécurité lié à des failles de Windows 7 non corrigées sera grandissant et pour cette raison, nous vous recommandons de faire le pas vers Windows 10.

Trois cas de figure :

- Votre PC a plus de 6 ans, d'un point de vue purement technique, ces performances sont dépassées par rapport aux PC actuels et notre avis d'expert est de vous conseiller de le remplacer par un PC de nouvelle génération beaucoup plus rapide dans vos tâches courantes.
- Votre PC a moins de 6 ans et il dispose d'une étiquette comme celle-ci



Sa migration vers Windows 10 passe par l'achat d'une licence, ce qui, à notre avis, n'est pas économiquement intéressant car entre le coût de la licence, la prestation et l'achat d'un disque SSD, la différence de prix entre un PC neuf et cet upgrade sera minime.

- Votre PC a moins de 6 ans et il dispose d'une étiquette comme celle-ci



Sa migration vers Windows 10 est possible, néanmoins, nous recommandons le remplacement du disque dur par un disque SSD (env. 10 fois + rapide) pour plus de fiabilité et de rapidité dans votre travail.

Une question, un conseil, envoyez-moi un mail à contact@anthea-si.fr

Votre nouveau PC bureautique à partir de 18 €ht / mois *

Contactez-nous

Nom de la société

ANTHEA

Rue

12 résidence l'Arrayade

Code postal, Ville

65000 Tarbes

Téléphone

05.62.51.15.41

E-mail

contact@anthea-si.fr

Site web

<https://www.anthea-si.fr>

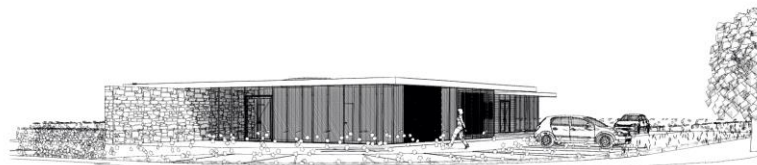


Année 2020

*L'année 2020 s'annonce riche professionnellement pour **ANTHEA**.*

Nous allons vous proposer de nouveaux services (Téléphonie sur IP, Écrans interactifs, solutions d'impressions A4/A3...) cela vous sera présenté dans notre prochaine newsletter ce printemps.

Ce début janvier est aussi l'occasion de vous dévoiler nos futurs locaux qui vont être construits au Parc d'Activités des Pyrénées à IBOS (à proximité de l'échangeur Tarbes Ouest), plus qu'une dizaine de mois à patienter avant de vous y accueillir.



A très vite, l'équipe d'ANTHEA

Thierry MACHINAL